

インストール説明書  
測定プログラム

---

## ***MT-100***

# 目次

---

1. はじめに.....	2
2. MT-100 のインストール .....	3
2.1. インストール.....	3
2.2. 再インストール.....	7
2.3. アンインストール .....	9

## 1. はじめに

本書では、MT-100 のインストール操作手順について説明しています。

### 【インストール時の注意事項】

MT-100 を PC にインストールする際の注意事項は以下のとおりです。

<b>★ お願い</b>	<ul style="list-style-type: none"><li>• PC のログオン時に、ユーザ名の文字を半角文字にしてログオンしてから作業を行ってください。全角文字のユーザ名でログオンしてインストールを行うとエラーになる場合があります。</li><li>• インストール時は、必ず管理者権限を持つアカウントでコンピュータにログオンしてください。管理者権限がないと、インストールを行うことができません。</li><li>• MT-100 をインストールするときは、動作条件に適合されていても、一度 Windows Update を利用して、OS を最新の状態にしてからインストールしてください。</li></ul>
------------------	---

### メモ

PC 側の接続については、お使いの PC のマニュアルも参照してください。

### - 動作条件

MT-100 の動作条件(推奨)は以下のとおりです。

OS	Windows® 10 Pro (32bit/64bit) Windows® 11 Pro (64bit)
CPU	Intel® Core™ i3 2.4GHz 以上 ※ 64bit の場合は、amd64 のみ対応
メモリ	1GB 以上
HDD	1GB 以上
ポート	USB 2.0 ポート (1 個)
ディスプレイ	1024×768 以上
その他	CD-ROM ドライブ
表示言語	英語


※ Windows®は米国マイクロソフト社の商標または登録商標です。

※ Intel®は米国インテル社の商標または登録商標です。

## 2. MT-100 のインストール

MT-100 のインストール手順について説明します。

本インストーラから、インストール、再インストール、アンインストールを行うことができます。

 お願い	アンインストールは、付属の MT-100 Install CD から行ってください。 [コントロールパネル]-[アプリケーションの追加と削除]で行うと、正しく削除されない場合があります。
--	--

### 2.1. インストール

MT-100 をインストールするには、以下の手順となります。

- 1 CD ドライブに、「MT-100 Installer」CD-ROM を挿入します。
- 2 エクスプローラから CD-ROM ドライブを開き、MT-100 フォルダ内の[setup.exe]をダブルクリックしてください。

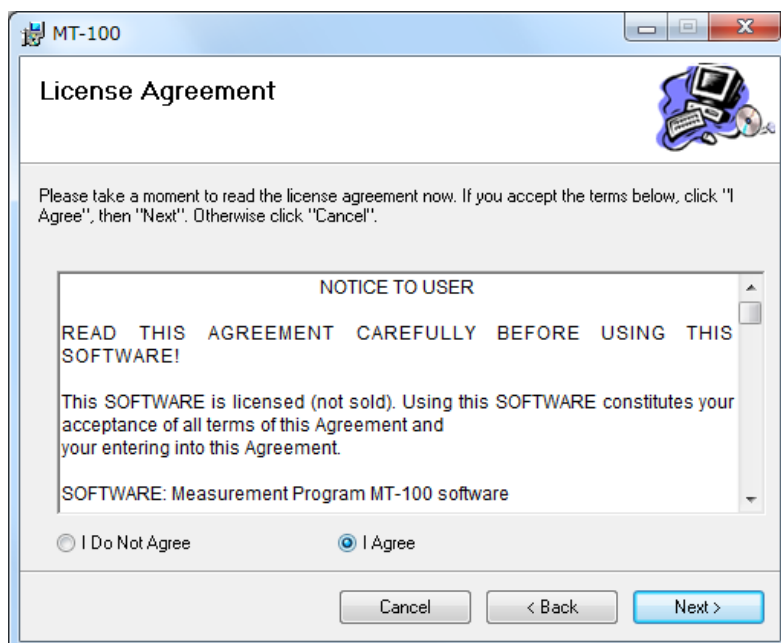
#### メモ

- [ユーザーアカウント制御]ダイログが表示される場合があります。その場合には、[許可]、[はい]または[続行]を選択してください。

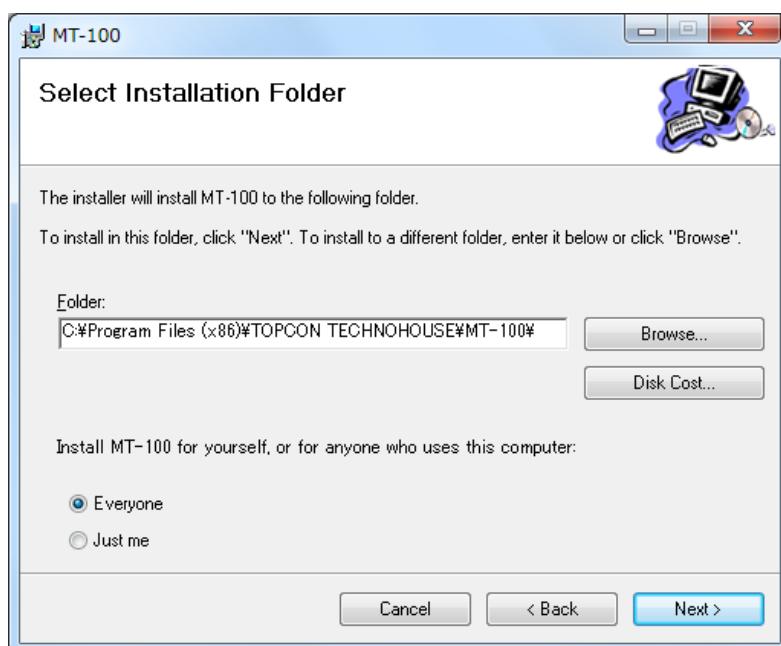
- 3 下記の画面が表示されます。[Next]をクリックします。



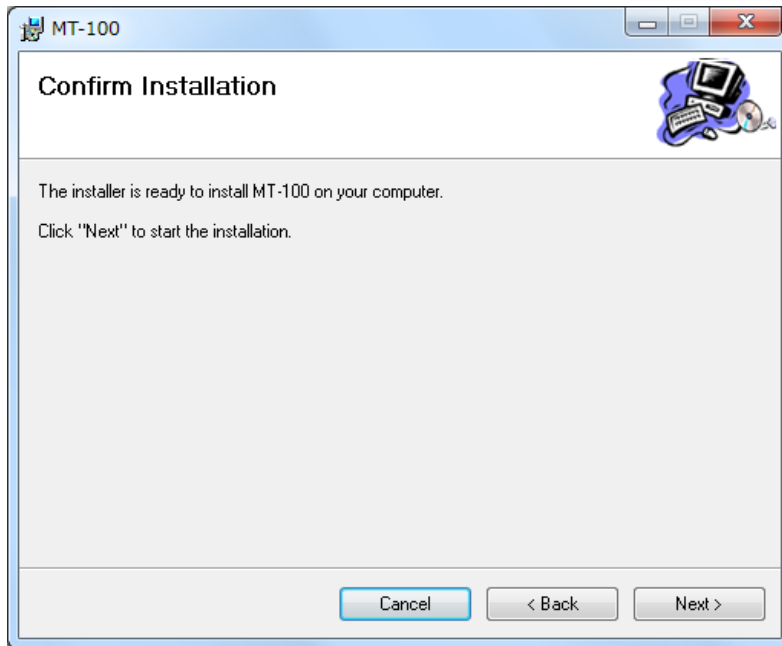
- 4 本製品に関するソフトウェアの使用許諾契約の画面が表示されます。  
内容をよく読み、表示事項に同意いただける場合は、[I Agree]を選択して[Next]をクリックします。  
表示事項に同意されない場合には、インストールが継続できません。



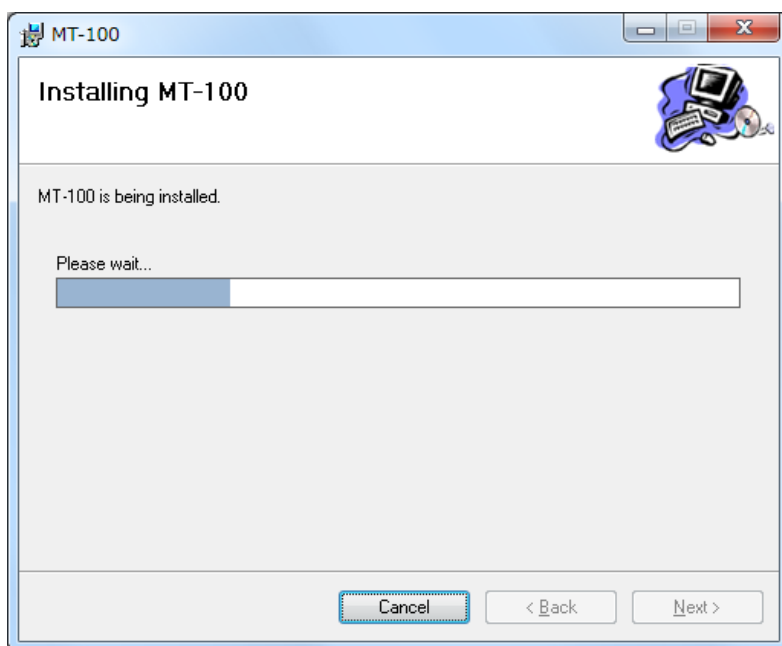
- 5 インストールフォルダの選択を行います。  
[Everyone]を選択します。  
インストールフォルダを変更することもできます。インストールフォルダを変更しない場合は、[Next]をクリックします。  
インストールフォルダを変更する場合には、[Browse...]をクリックし、インストールフォルダ指定後、[Next]をクリックします。  
64bit 版の OS をご使用の場合、デフォルトのインストールフォルダは、[C:¥Program Files(x86)¥TOPCON TECHNOHOUSE¥MT-100¥]となります。



- 6 下記の画面が表示されます。[Next]をクリックします。

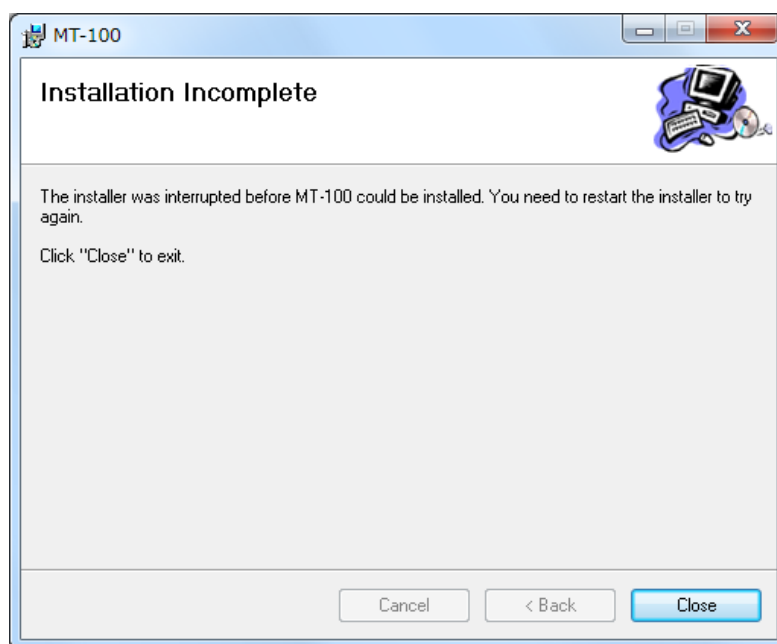


- 7 下記の画面が表示されます。



インストールが完了となります。


[Close]をクリックして、インストールを終了します。



## 2.2. 再インストール

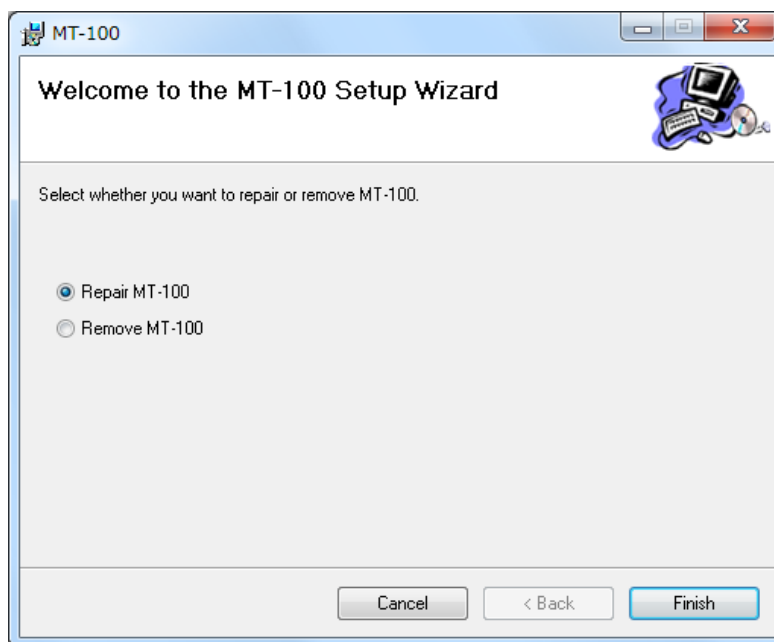
MT-100 がインストールされている状態で、破損したファイルの修復を行いたい場合、再インストールにて修復することができます。

MT-100 を再インストールするには、以下の手順となります。

 お願い	MT-100 が起動している場合は、必ず再インストールを開始する前に終了させてください。
--	--

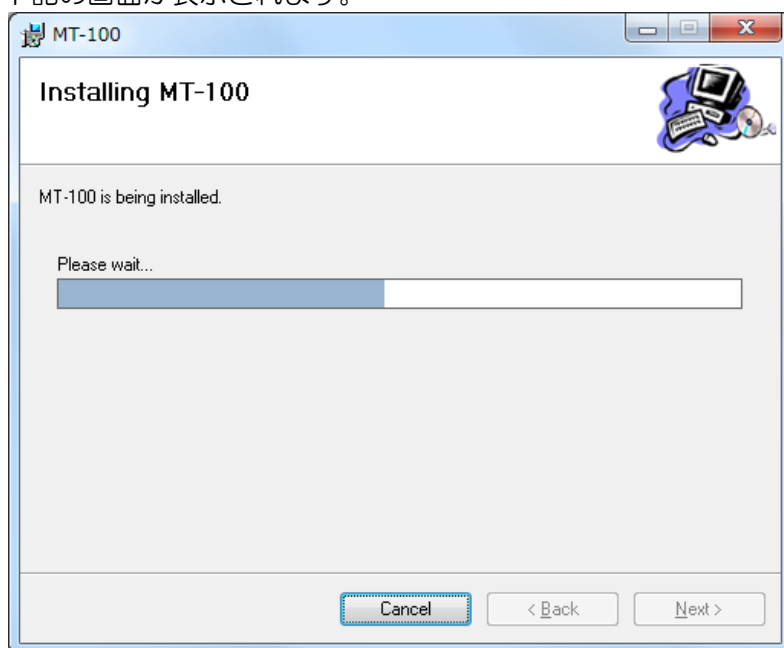
- 1 CD ドライブに、「MT-100 Installer」CD-ROM を挿入し、エクスプローラから CD-ROM ドライブを開き、MT-100 フォルダ内の[setup.exe]をクリックします。

- 2 下記の画面で、[Repair MT-100]を選択し、[Finish]をクリックします。

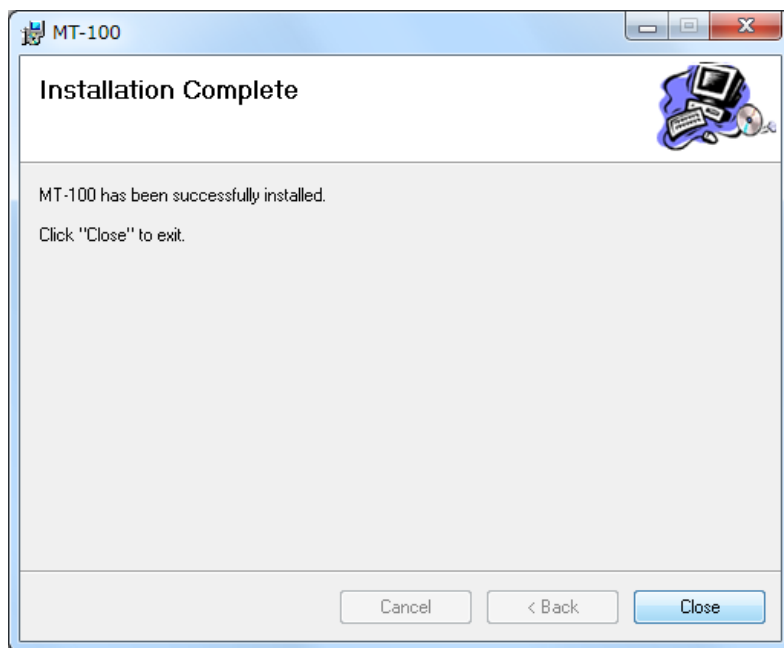




3 下記の画面が表示されます。




再インストールが完了となります。  
[Close]をクリックして、再インストールを終了します。

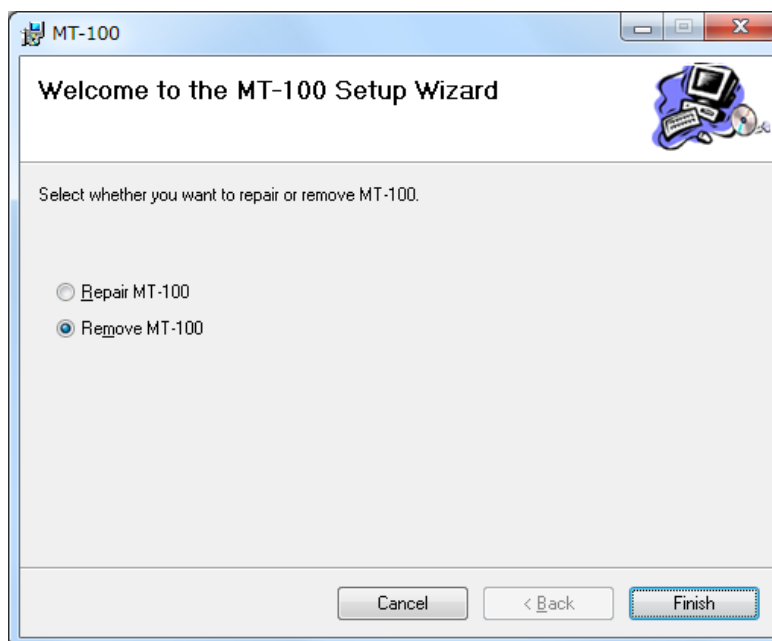


## 2.3. アンインストール

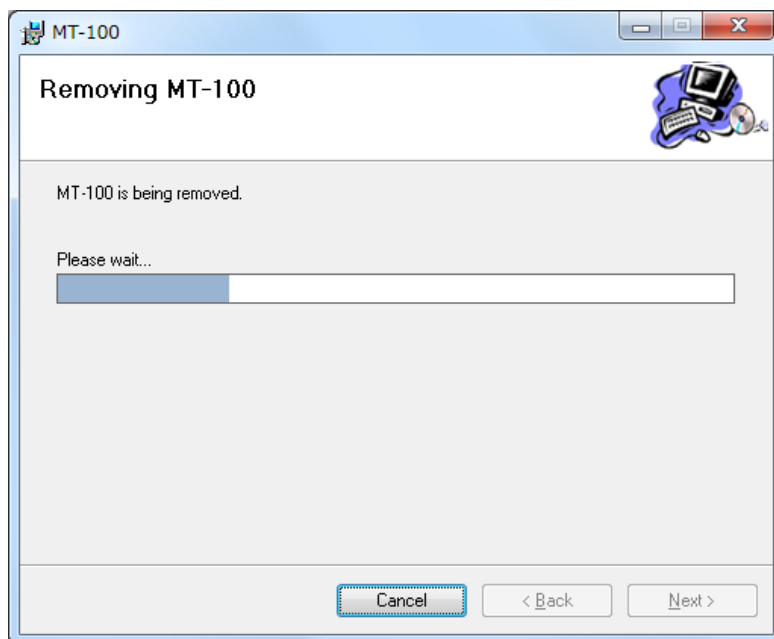
MT-100 がインストールされている状態で、MT-100 をアンインストールすることができます。  
MT-100 をアンインストールするには、以下の手順となります。

 お願い	MT-100 が起動している場合は、必ずアンインストールを開始する前に終了させてください。
--	---

- 1 CD ドライブに、「MT-100 Installer」CD-ROM を挿入し、エクスプローラから CD-ROM ドライブを開き、MT-100 フォルダ内の[setup.exe]をクリックします。
- 2 下記の画面で、[Remove MT-100]を選択し、[Finish]をクリックします。



- 3 下記の画面が表示されます。



- 4 アンインストールが完了となります。  
[Close]をクリックして、アンインストールを終了します。

